

# 赤い羽根共同募金だより

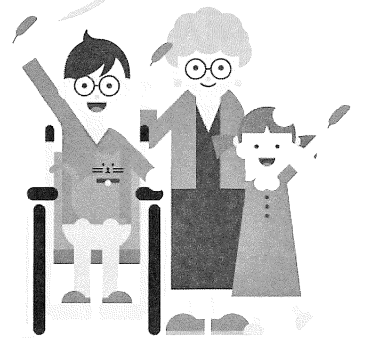
住む町を  
支えるやさしさ  
赤い羽根

(令和3年度キャッチコピー最優秀作品)



運動期間 10月1日～12月31日

今年も地域の皆様のやさしさや思いやりを届ける運動を行います。あたたかいご協力をよろしくお願いいたします。



## 令和3年度由利本荘市募金目標額 13,239,000円

### 赤い羽根共同募金は、 寄付をした方々の地域で役立てられます



① 市共同募金委員会へ

② 県共同募金会へ

由利本荘市  
共同募金委員会

秋田県  
共同募金会

③ 配分される

④ 地域へ役立てられる

#### 由利本荘市の地域福祉活動へ

由利本荘市の高齢者や障がい者、子どもたちなどを支援する地域福祉事業

- ・由利本荘市社会福祉協議会が実施する事業
- ・公募助成団体が実施する事業

#### 由利本荘市を含む県内の活動へ

- ・災害時のための準備金として
- ・市町村を越えた活動や地域課題を解決するための活動

由利本荘市社会福祉協議会では、令和4年度に助成金を受けて西目支所の車両を整備し、地域福祉活動へ役立てる計画です。

スマホからも、  
募金できます。



QRコードから寄付ページにアクセスして、由利本荘市共同募金会へ募金することができます。(クレジット決済やコンビニ決済が利用できます。)



令和2年度

# 由利本荘市募金実績

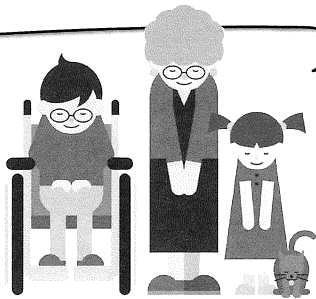
## 総額 13,318,063 円

令和2年度の赤い羽根共同募金運動では、市民の皆様をはじめ、市内各事業所及び関係機関のあたたかいご支援により、多額の募金が寄せられました。

皆様のあたたかい思いやりの心に感謝いたします。

募金方法	募金実績額内訳
戸別募金	10,760,738 円
街頭募金	55,033 円
法人募金	590,000 円
学校募金	508,414 円
職域募金	556,105 円
イベント募金	38,782 円
個人募金	43,631 円
その他の募金	123,429 円
自動販売機、募金百貨店等	186,906 円
歳末たすけあい募金充当金	455,025 円

### 皆様から寄せられた募金は、地域で役立てられています。



令和3年度の

## 由利本荘市の地域福祉活動へ 8,074,063 円

由利本荘市社会福祉協議会 (11 事業)  
(5,845,836 円)

- ・ひとり暮らし高齢者交流事業
- ・中学校修学旅行費補助事業
- ・ボランティア育成事業
- ・見守り訪問安心事業
- ・福祉教育事業
- ・地域支え合い体制活動支援事業
- ・子育て支援事業
- ・広報誌発行事業
- ・介護用品支給事業
- ・いきいきサロン事業
- ・環境美化運動事業

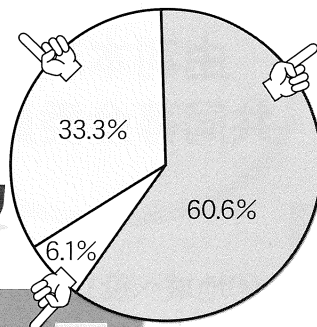


ひとり暮らし高齢者交流事業

令和3年度の

## 県内の活動へ 4,434,000 円

- ・広域的・先駆的な地域福祉活動
- ・社会課題に取り組む活動
- ・災害時の備え



由利本荘市公募助成事業 (35 団体 46 事業)  
(2,228,227 円)



小・中学校合同のあいさつ運動

## 運動推進費 810,000 円

共同募金運動を進めるための経費



活動の対象

- ・高齢者 7事業
- ・子育て、児童・青年 23事業
- ・障がい児者 8事業
- ・その他 8事業

# 赤い羽根共同募金



由利本荘市共同募金委員会

〒015-0866 由利本荘市堤脇 40 番地 1(由利本荘市社会福祉協議会内) / 電話 0184-23-5519 / FAX 0184-23-5529